

# 2015 下半年吉林省公务员考试申论真题(甲 级)

(网友回忆版)

公考通网校

[www.chinaexam.org](http://www.chinaexam.org)



公考通 APP



微信公众平台

## 2015 下半年吉林省公务员考试申论真题(甲级)

### 给定资料:

1. 2015年1月26日,民政部举行例行新闻发布会,通报我国社会工作发展情况:2014年,参加社会工作者职业水平考试的人数第一次突破20万人,全国助理社会工作师和社会工作师共15.9万人,27.4万人参加社会工作专业培训;全国有310所高校招收社会工作专业本科学生、70余所高职高专学校招收社会工作专科学生,104所高校(研究机构)招收社会工作专业硕士研究生,每年社会工作专业毕业学生近3万人。据不完全统计,2014年底,全国社会工作专业人才数量突破40万人,比2010年增长1倍。2014年全国社会工作投入资金总量超23.5亿元,国家层面社会工作投入1.24亿元,各地社会工作投入22.26亿元,比2013年增长40.7%;各地在相关事业单位、城乡社区和社会组织设置的社会工作专业岗位达11.4万个,民办社会工作服务机构达3522家,分别比2013年增长37.5%和43.6%;全国已成立24个省级、97个地市级和168个县级社会工作行业协会,比2013年增长45.2%。

社会工作,是在一定的社会福利制度框架下,遵循专业伦理规范,坚持“助人自助”宗旨,在社会服务,社会管理领域,综合运用专业知识、技能和方法,帮助有需要的个人、家庭、群体、组织和社区,整合社会资源,协调社会关系,预防和解决社会问题,恢复和发展社会功能,促进社会和谐的职业活动。在国际社会,这类活动还被称为社会服务或社会福利服务。

社会工作者,通常简称“社工”,是指取得国家社会工作职业水平证书或具有专业社会工作教育背景、在社会福利、社会救助、犯罪预防、禁毒戒毒、矫治帮教、纠纷调解等社会服务机构中,从事专门性社会服务工作的专业技术人员。社工的主要职责是对各种社会问题和各类处于困境的社会成员进行专业化“诊疗”,有效地弥补了政府公共服务的不足。

2. 家住明光社区的王大爷,他的妻子与女儿均患有精神残疾,生活上没有自理能力,需要家人的护理,整个家庭的日常开支都是由儿子每月2000多元的工资来支撑,生活负担重。在得知其家庭状况后,明光社区的社工们积极开展帮扶行动。在社工们介入初期,王大爷对“社会工作”这一概念陌生,基于自卑心理,十分排斥社工们给予的帮助。但是社工们坚持每天上门探访、主动提供服务,充分运用接纳、同感等手法,逐步缓解了王大爷及其儿子的焦虑和不安,两个月后双方最终建立信任关系。社工们对其家庭功能恢复进行了评估,从帮助该家庭享受残疾康复、医疗等优惠政策入手,分类列出帮扶计划,并充分利用“社会支持”功能,帮助王大爷解决在护理家人中的困难,社工小卢说:“社会工作是调动服务对象的自主性,进行资源整合,从而帮助服务对象走出困境,让他们重燃生活

的斗志，最终依靠自我力量‘站起来’，‘助人自助’是社会工作的最终目的。”

.....

### 2015 下半年吉林省公务员考试申论真题答案要点（甲级）

第一题：

#### 【答案要点】

1. 专业社工少，服务面积广，服务人数多，工作人员不足，工作强度大
2. 社会工作经费少，社工工资水平低，晋升空间有限，流失率高
3. 社会工作不被社会了解，人们不了解社工性质，不信任社工，对开展的活动有抵触心理，只能单向开展服务
4. 社工无正式编制，相关薪金待遇较差，晋升、保障体系不完善
5. 社工专业知晓度低，许多学生对社工专业不了解也不感兴趣，被动入行
6. 社区工作辛苦，大学生多数没吃过苦，难以坚持

第二题：

#### 【答案要点】

1. 社区服务要满足质和量，品质更重要。
2. 面向大众，决定品质的重要性，提升服务品质，意义重大。
3. 服务的量也很重要。
4. 因此，要通过相应措施，保证社区工作质与量。

第三题：

#### 【答案要点】

1. “社工+义工(志愿者)”服务模式，实现了专业社工与义工的优势互补，既弥补了社会服务机构人手不足，也提升了服务队伍的整体素质、推动了组织服务队伍的建设。为了建好其模式，应采取以下具体措施：

2. 加大资金保障。
3. 加强服务的宣传力度。
4. 加强信息化建设。

第四题：

#### 【参考例文】

### 加强社会工作可以促进社会和谐

子曰：己欲立而立人，己欲达而达人。以“助人自助”为宗旨的社会工作，是这个哲理在职业方面的最好代表。社会工作，是社会和谐的“润滑剂”。目前，我国进入全面深

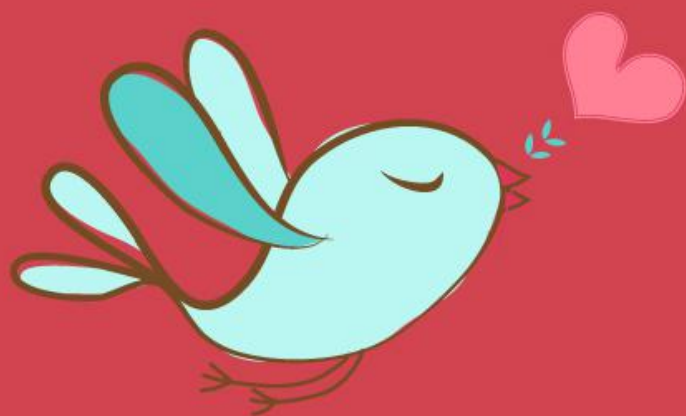
化改革开放的新时期，面临的社会矛盾更加复杂，亟需加强社会工作，以促进社会和谐。

马克思说过，内因是事物变化发展的根据，外因是事物变化发展的条件，外因必须通过内因起作用。社会工作的终极目的正是通过外因“助人”，激活内因“自助”。助人是手段，自助是目标，只有做到自助，才能真正帮到受助对象。近年来，我国社工队伍迅速壮大，为社会文明建设做出了很大贡献。但是，目前仍然存在一些问题：首先，民众普遍不了解社工行业；其次，由于工资待遇偏低、保障不足，本专业学生大部分不愿从事这个行业，而在职人员迫于生活压力、心理焦虑也大量离开。这些问题的存在，很大程度上是因为人们没有充分认识到社会工作的意义。加强社会工作，不仅可以化解社会矛盾，而且能完善社会服务。

加强社会工作，有利于化解社会矛盾。改革开放以来，我国经济飞速崛起，但社会建设却严重滞后，由此带来大量的社会矛盾。对于这些矛盾来说，一方面需要政府推动收入分配改革，不断改善民生，维护社会公平正义；另一方面则需要充分发挥社会工作的作用，以弥补政府的不足或低效。正所谓“家家有本难念的经”，而“清官难断家务事”。在处理日常矛盾时，社工通常比政府部门更加专业化、职业化，更有优势。如果能加强社会工作，必然可以将很多矛盾消灭在萌芽状况，阻止其“野火燎原”。

加强社会工作，有利于完善社会服务。政府不是万能的，无法包办所有公共服务。对于政府无力提供或无法做好的方面，就需要企业、社会组织、社工行业等来帮忙分担。这几年，为了激发市场活力，我国政府大力推动简政放权，同时积极推动向社会购买公共服务。这为社工行业的发展提供了大好机会。而社工行业可以在社会福利、社会救助等方面发挥所长，刚好可以承接部分政府职能，完善社会服务。例如，明光社区社工通过帮扶，使王大爷解决了护理家人的困难。王大爷能够走出困境，正是因为社工提供了帮扶服务。

俗话说：我为人人，人人为我。社会工作是个无比光荣的职业。对于社工来说，在助人的同时，要努力让人自助。在全面建成小康社会的新时期，相信随着社会工作的大力发展和不断完善，我国社会一定会变得更加和谐、更加美好。



美好的事情即将发生...

something wonderful is about to happen



公考通