

3月7日 19:30

判断二作业

公考通网校

www.chinaexam.org



公考通 APP



微信公众平台

(参考答案在最后)

1. 自我知识是关于某人自己的心智状态的知识, 包括关于某人自己当下的经验、思想、信念或愿望的知识。

根据上述定义, 下列不属于自我知识的是 ()

- A. 甲通过听电台的天气报道而得知某地正在下雨
- B. 乙查看自己工资后决定换一个工作
- C. 丙意识到如果不加强锻炼, 会影响自身健康
- D. 丁相信自己通过努力一定会成功

2. 如果概念 B 所表达的对象均在概念 A 所表达的范围之内, 概念 A 所表达的对象有些在概念 B 所表达的范围之内, 有些不在概念 B 所表述的范围之内, 则称概念 A 与概念 B 之间存在真包含关系。

根据上述定义, 下列哪项中加点的两个概念是真包含关系 ()

- A. 榕树在很多城市被作为行道树
- B. 启明星就是金星
- C. 植物有时候也会表现出类似动物的行为
- D. 科学包括多种学科, 例如气象学、遗传学等

3. 挪用公款罪是指国家机关、国有公司、企业、事业单位、人民团体中从事公务的人, 利用职务上主管、管理、经营、经手公共财物的权力及便利条件, 挪用公款归个人使用、进行非法活动的, 或者挪用公款五万元以上、进行营利活动, 或者挪用公款五万元以上、超过三个月未还的。

根据上述定义, 下列构成挪用公款罪的是 ()

- A. 某市环保局执法人员将被处罚单位上缴的 4 万元罚款隐匿不报, 据为己有
- B. 某省扶贫办主任利用职务之便, 将经手的 6 万元扶贫款以其子女名义投入股市, 2 个月后赚了钱将其归还
- C. 某公立医院的会计利用做账的便利条件挪用医院设备购置费 2 万元用于家人治病, 家人病好以后将钱款归还
- D. 某国有企业的仓库保管员将仓库中的价值 10 万元的货物私自出卖后用于个人高档消费, 一个月后担心东窗事发借钱购买货物放回了仓库

4. 学习障碍是指从发育的早期阶段起, 儿童获得学习技能的正常方式方法受损。这种损害不是单纯缺乏学习机会的结果, 不是智力的发展迟缓的结果, 也不是后天的脑外伤或疾病的结果, 这种障碍来源于认知处理过程的异常, 表现在阅读、拼写、计算等方面有特殊的障碍。

根据上述定义, 下列属于学习障碍的是 ()

- A. 九岁的小强刚从国外回来, 不能识别简体字, 在阅读学习材料时面临不少困难
- B. 小华原来学习优秀, 随父母移居国外后由于听课困难, 学习成绩大幅下降
- C. 小明的成绩不好, 三年级时接受了专业的智力的测验, 结果发现他的智力只相当于六岁儿童的水平
- D. 小红聪明可爱, 但上学之后读书时常出现跳行跳字的现象, 虽然老师多次引正但她仍然难以改正

5. 绿色公关是指企业以生态与经济可持续发展观念影响公关, 选择具有“绿色”特征的媒体开展传播活动, 以“绿色”为特色塑造企业形象, 赢得公众的信任与支持, 给企业带来更多便利和竞争优势的一系列公关活动。

根据上述定义, 下列属于绿色公关的是 ()

- A. 某软件公司推出一款绿色软件, 无需安装即可使用, 移除后也不会有任残留记录留在电脑里, 受到了很多用户的欢迎
- B. 某快餐企业推出了“种植一棵树”的宣传活动, 并倡导减少包装以节约资源, 创造了良好的经营环境和社会氛围

C. 某小区居委会按照当地政府的要求进行垃圾分类宣传，在小区举办垃圾分类知识竞赛，现场发放不同颜色的垃圾袋供居民使用，受到大家的欢迎

D. 人民网举办了以“发展低碳经济引领绿色潮流”为主题的“2010 首届低碳中国年度创新论坛”，揭晓了 2010 年低碳中国领军人物，领军品牌，十大创新技术产品等十多个奖项。

6. 田园综合体：指一种新型的集特色优势产业、休闲旅游、乡村社区为一体的跨产业、多功能的农业生产经营体系。

下列属于田园综合体的是（ ）

A. 某县刚刚落成的高科技农业园区中，万亩良田都装配了电子控制设施。园区附近还建有一个多功能老年公寓、十多个大型养生会馆

B. 作为首批省级乡村旅游示范区，向阳村“农家乐”已经成了某镇的骄傲。每年春天，那里的万亩油菜花田都吸引着成千上万的外地游客

C. 某乡打算在三年内建设成为现代化的新型乡村社区，没有高楼大厦，到处是小桥流水，服务配套设施齐全

D. 某乡村经过数年努力，形成了绿色食品生产经营、游客餐饮住宿、湿地公园观光的产业链，山更青水更绿了，村民生活也更富足了

7. 食品污染物指不是有意加入食品中，而是在生产，制造，加工，调制，处理，填充，包装，运输和贮藏等过程中带入食品中，或是由于环境污染带入食品中的任何物质。

根据上述定义，下列属于食品污染物的是（ ）

A. “三鹿奶粉”事件中“问题奶粉”含有三聚氰胺成分

B. 对肉质进行嫩化改良而使用的水瓜蛋白酶成分

C. 油炸食品在加工过程中由于加入增多剂而产生的铝成分

D. 食品腌制中，使用的添加剂中含有的对人体有害的亚硝酸盐

8. 范围经济是由厂商的经营范围而非规模带来的经济，是指同时生产两种产品的费用低于分别生产每种产品的费用的经济现象。

根据上述定义，下列属于范围经济的是（ ）

A. 某啤酒制造厂收购了一个经营亏损的小型啤酒厂，生产线扩大后原料采购成本降低，两个厂区啤酒的生产效益均有提高

B. 某家具生产厂家实行桌子与衣柜全并生产后，相同的生产过程使成本有效降低

C. 因为市场需求扩大，布鞋和鞋垫的手工作坊式生产逐渐被机器生产取代，生产成本大幅下降

D. 某奶制品厂实行奶酪与酸奶一起生产，二者的生产工艺相互借鉴，产品改良，销量大增

9. 自我设限是指个体针对可能到来的失败威胁，事先协调障碍，为失败创造一个合理的借口，从而保护自我价值，维护自我形象。

根据上述定义，下列属于自我设限的是（ ）

A. 小周和小田一起竞选班长，小田跟朋友说，小周学习好，人缘也好，还在学生社团担任干部，老师都比较喜欢他，自己估计没戏了，最后果然小周当选了班长

B. 小王即将参加某公司的面试，但总觉得自己无法通过，面试前一天，他因为突然生病被送进了医院，错过了这次面试

C. 小李毕业后进入保险公司做销售代理，第一个月没有签订一单合同，他解释是因为受全球金融危机影响，市场行情很不好

D. 小明的语文成绩在班上一直名列前茅，每次考试前他都跟同学说，自己状态不好肯定会考砸，但他最

后的成绩都在前三名之内

10. 奠基者效应是指某生物种群中的少数个体因地理隔绝或其他原因,在与原种群隔离的条件下繁衍生息。虽然后代群体不断扩大,但整个种群的遗传信息均来自最初迁移的少数个体。奠基者效应造成族群遗传多样性较低,对环境适应性较差,容易被自然淘汰。

根据上述定义,下列情形是奠基者效应造成的是()

- A. 斯里兰卡岛上咖啡树对咖啡锈病缺乏抵抗力而全部枯死
- B. 某海岛的贝壳因色泽鲜艳而常被渔民采撷,如今濒临灭绝
- C. 熊猫因种群数量减少而濒临灭绝,需要依靠人工繁衍生息
- D. 为保留自身文化,阿米什人不与外人通婚导致遗传病频发

11. 负性制裁是指社会以消极性手段对违反社会规范的社会成员所进行的惩治方式。其特点是强迫性,迫使社会成员认识到不遵守社会规范所承担的不良后果。

根据上述定义,下列不属于负性制裁的是()

- A. 甲因入室行凶抢劫,被判处死刑
- B. 乙因不孝顺父母,受到邻里谴责
- C. 丙因不当行为,被单位警告处分
- D. 丁因严重违反校纪,被开除学籍

12. 冲突管理是由冲突与管理组合而成,冲突是指人们由于某种抵触或对立状况而感知到的不一致的差异,管理者不仅要解决组织中的冲突,更要刺激功能性的冲突,以促进组织目标的达成。

根据上述定义,下列选项不属于冲突管理的是()

- A. 某公司营销部和技术部因产品的定位产生意见分歧,公司领导在听取技术部的意见后,采纳了他们的意见
- B. 某公司的部门之间常有沟通和协作障碍,公司决定将各个部门人员分批送到拓展机构开展团队协作训练,效果显著
- C. 在课题论证会上,主持人鼓励大家发言,有些专家观点针锋相对,最后主持人汇总了大家的意见后提出结论性意见
- D. 某公司人力资源部与战略部对公司目标的确定存在争议,公司领导要求各部联合论证方案的合理性,最终形成新的方案

13. 基多夫定理是指最好的想法如果提出的时机选择不当,也会招致失败,即一个决策正确与否不能离开具体的地点、时间、条件,如果脱离这些基本前提条件,真理就有可能成为谬误。

根据上述定义,下列不符合基多夫定理的是()

- A. 甲公司原总裁对其继任者说:在没有获得全部事实根据前,你不应做出任何决策
- B. 许多厂商纷纷报名参加在某市举办的机床博览会,而乙机床厂经理在收到邀请函时,就明确表示拒绝参加
- C. 20世纪80年代,世界爆发了严重的石油危机,丙汽车公司的董事长抓住这一时机,作出了汽车转型决策
- D. 近年,众多热水器厂在广告投入过大,导致价涨量滞,处于行业领先的丁公司立刻采取了降价政策

14. “供给侧结构性改革”是指从供给侧入手,针对结构性问题而推进的改革。“供给侧”包含两个基本方面:一是生产要素投入,如劳动投入、资本投入、土地等资源投入、企业家才能投入、政府管理投入;二是全要素生产率提高,由制度变革、结构优化、要素升级决定。“结构性问题”主要包括产业结构问题、消费结构问题、区域结构问题、要素投入结构问题、排放结构问题、增长动力结构问题、收入分配结构问题等。

根据上文，下列不属于供给侧结构性改革范畴的是（ ）

- A. 某平台把“碎片化”的闲置私家车统合，用于共享
- B. 某点心店通过升级面点技术把点心做得更精致、更好吃
- C. 某公司坚持自主创新，开发出自有专利的高科技智能终端产品
- D. 某酒厂斥巨资投放广告，拿下某热门综艺节目冠名权

15. 机会成本是指同一经济主体在从事某项经济活动时面临多项决策，如果所选择的决策不是价值最大的，那么价值最大的决策与所选择决策之间的差额就是机会成本。

根据上述定义，下列对机会成本理解正确的是（ ）

- A. 小赵如果将旧书卖给收报纸的将得到 50 元，但是他将书以 20 元的价格卖给了宿舍管理员。他付出了机会成本 30 元
- B. 小庄有闲钱 1 万元，他投资了股票，结果损失 2000 元；如果他投资期货，将获利 1000 元，为此他付出了 8000 元的机会成本
- C. 小贾、小郑如果在甲公司工作，将获得 5 万年薪；如果在乙公司工作，将获得 4 万年薪；如果在丙公司工作，将获得 3 万年薪。结果，小贾选择了乙公司，小郑选择了丙公司，他们付出了相同的机会成本
- D. 小王如果将汽车卖给小李，将得款 12 万元；如果将汽车卖给小明，将得款 10 万元。结果他将车卖给了小李，他获得 2 万元机会成本

16. 单位犯罪，指公司、企业、事业单位、机关、团体实施的危害社会的、依照法律规定应受惩罚的行为。

根据上述定义，下列属于单位犯罪的是（ ）

- A. 某医院的院长利用职务之便收受贿赂
- B. 某事业单位一名员工因对领导不敬，因此被降职
- C. 某班级的学生认为教师甲的教学能力差，因此集体向学校领导提出开除该老师的建议
- D. 某公司派一名员工去另一对手公司偷窃商业机密文件以用于自己公司的发展

17. 感受域是指人对于各种刺激所能感受的范围，亦即在感觉系统中能够引起某一神经细胞或神经纤维反应的受刺激区域。

根据上述定义，下列各项不涉及感受域的是（ ）

- A. 盲人在触觉上拥有与正常视力的人所不同的特点
- B. 小张觉得舅舅今天要来，不一会儿，舅舅果然来了
- C. 在海洋深处，有些大型鱼类能发出人类听不见的各种声音
- D. 小李在皮革厂工作，凭借手感他就可以区分人造皮和真皮

18. 生态住宅是指运用生态学原理和遵循生态平衡及可持续发展的原则。设计、组织内外空间中的各种物质因素，使物质、能源在建筑系统内有秩序的循环转换，从而获得一种高效、低耗、无污染、生态平衡的建筑环境。

根据上述定义，下列不属于生态住宅的是（ ）

- A. 某住宅区统一安装智能系统，实现太阳能和常规供热恒温调控
- B. 某家装修时，用了集水管将雨水引至住宅的中央水池以供利用
- C. 某市商务区的办公大楼屋顶种植花草，增强大楼的隔热保温功能
- D. 某小区对垃圾进行分类存放，及时清运，以提高垃圾的循环利用

19. 宜斯策略是指生物为生存和繁衍而采取的一种比较稳定的策略，即如果种群的大部分成员采用某种策略。而这种策略的好处是其他策略所比不上的，则这种策略就是进化上的稳定策略，或称宜斯策略。

根据上述定义，下列属于宜斯策略的是（ ）

- A. 母狼为虎崽哺乳
- B. 通过人工授粉提高苹果产量
- C. 狼群中出现的争夺头领的战争
- D. 幼小的羚羊见到狮子拔腿就跑

20. 全球变暖(global warming)指的是在一段时间中,地球的大气和海洋因温室效应而造成温度上升的气候变化现象,为公地悲剧之一,而其所造成的效应称之为全球变暖效应。

根据上述定义,下列表述不是全球变暖效应的一项是()

- A. 近年极端天气事件更强更频繁,譬如洪水、旱灾、热浪、飓风和龙卷风
- B. 太平洋海面上升和降雨量及降雪量在数额上和样式上的变化
- C. 世界上出现更高或更低的农产量、冰河撤退、夏天时河流流量减少、物种消失及疾病肆虐
- D. 非洲大陆全洲年平均气温在 20℃ 以上的地方占全洲面积 95%,其终年炎热,有将近一半的地区有着炎热的暖季和温暖的凉季

【参考答案与解析】

1. **【解析】**A。第一步：找出定义关键词。“某人自己的心智状态和知识化”、“自己当下的经验、思想、信念或愿望的知识”。

第二步：逐一分析选项。A项：甲通过天气报道知道某地正在下雨，这个信息是由外界传送过来的，不符合“自己当下的经验、思想、信念或愿望的知识”这一关键词，不符合定义，当选；B项：乙查看自己的工资后决定换一个工作，是基于对自己当下思想的指引而做出的辞职行为，符合“自己当下的思想的知识”这一关键词，符合定义，排除；C项：丙意识到如果不加强锻炼，会影响自身健康，是基于对自己当下思想的指引而做出的判断，符合“自己当下的思想的知识”这一关键词，符合定义，排除；D项：丁相信自己通过努力一定会成功，是基于对自己当下的信念而做出的判断，符合“自己当下的信念的知识”这一关键词，符合定义，排除。本题为选非题，故正确答案为A。

2. **【解析】**D。定义的关键词有“B……均在……A”“A……有些在……B”。

A项不是所有“榕树”都是“行道树”，也不是所有“行道树”都是“榕树”；B项二者等同，是同一关系；C项二者是互斥关系，“植物”不是“动物”；D项中“遗传学”肯定是“科学”，但“科学”不一定是“遗传学”。故正确答案为D。

3. **【解析】**B。第一步：找出定义关键词。“国家机关、国有公司、企业、事业单位、人民团体中从事公务的人”“利用职务上主管、管理、经营、经手公共财物的权力及便利条件”“挪用公款归个人使用、进行非法活动的，或者挪用公款五万元以上、进行营利活动，或者挪用公款五万元以上的”。

第二步：逐一分析选项。

A项：环保局执法人员将被处罚单位上缴的4万元罚款隐匿不报，据为己有。执法人员只是将钱据为己有，没有明确是否“进行非法活动”，不符合定义，排除；B项：某扶贫办主任挪用了6万元公款投入股市，是进行了营利活动，符合“挪用公款五万元以上、进行营利活动”的关键词，符合定义，当选；C项：某公立医院的会计挪用2万元公款是为家人治病，不符合“进行非法活动”，不符合定义，排除；D项：某国有企业的仓库保管员私自出卖10万元的货物，而不是钱，不符合“挪用公款”，用于个人高档消费，不符合“进行非法活动”的关键词；也不符合“进行营利活动”的关键词；并且一个月后借钱购买货物放回了仓库，不符合“超过三个月未还”；不符合定义，排除。故正确答案为B。

4. **【解析】**D。定义的关键短语有“不是智力发展迟缓”“认知处理过程的异常”等。

A项“小强刚从国外回来”，B项“移居国外”都是因为缺乏学习机会，而非由于“认知处理过程的异常”，不符合定义；C项小明的情况属于智力发展迟缓，不是学习障碍；D项“跳行跳字”的现象属于表现在阅读方面的认知处理过程的异常现象，符合定义。故正确答案为D。

5. **【解析】**B。定义的关键词有“企业”“生态与经济可持续发展观念”等。

A项中的“绿色”是电脑软件概念，而“绿色公关”中的绿色是生态相关概念；C项中都不是给企业带来便利和竞争优势的活动。故A、C均不符合定义；B项“快餐企业”“倡导减少包装以节约资源”符合定义；D项中的人民网所举办的活动不为是为了塑造人民网的形象，而是帮助其他企业塑造形象，不符合定义。故正确答案为B。

6. **【解析】**D。第一步：找出定义关键词。“集特色优势产业、休闲旅游、乡村社区为一体”、“跨产业、多功能的农业生产经营体系”

第二步：逐一分析选项。

A项：高科技农业园区附近建设的老年公寓和养生会馆，不属于集特色优势产业、跨产业、多功能的农业生产经营体系，不符合定义，排除；B项：向阳村“农家乐”通过油菜花吸引游客，只体现发展旅游业，是单一产业，不属于跨产业、多功能的农业生产经营体系，不符合定义，排除；C项：建设新型乡村社区服务设施

配套齐全，没有体现农业生产以及不同产业，不属于跨产业、多功能的农业生产经营体系，不符合定义，排除；D项：形成了绿色食品生产经营、游客餐饮住宿、湿地公园观光的产业链，涉及到食品行业和旅游业，属于跨产业、多功能的农业生产经营体系，符合定义，当选。故正确答案为D。

7. 【解析】D。不是有意加入食品中，而是在生产，制造，加工，调制，处理，填充，包装，运输和贮藏等过程中带入食品中的。

A项：“三聚氰胺”是有意加入食品中的，不符合定义，排除；B项：“木瓜蛋白酶”是有意加入食品中的，不符合定义，排除；C项：铝成分是增多剂中原本就存在的，所以是有意加入食品中的，不符合定义，排除；D项：“亚硝酸盐”是在腌制食品的过程当中，产生的化学物质，并不是有意加入食品中的，符合定义。故正确答案为D。

8. 【解析】B。定义的关键在于“同时生产两种产品的费用低于分别生产每种产品的费用”。A项是厂区合并，并非产品合并；C项是生产方式由手工作坊变为机器生产，没有体现经营范围的扩大带来的影响；D项是增加了销量，没有提到降低费用。故A、C、D三项均不符合定义。B项是通过合并产品生产降低成本，符合定义。因此B项当选。

9. 【解析】A。定义的关键在于事先为可能到来的失败威胁找合理的借口。

A项小田知道自己获选可能性不大，事先向别人解释小周可能获选的理由，以此保护自我价值，符合定义；B项小王突然生病是客观事实，并非他事先为失败找借口；C项小李的解释是事后的解释，并非“事先”，不符合定义；D项小明成绩一直优秀，并不存在可能到来的失败，事实也证明了这一点。故正确答案为A。

10. 【解析】D。奠基者效应定义中的关键词有“少数个体与原种群隔离下繁衍生息”“适应性差被淘汰”。

A项“咖啡树对咖啡锈病缺乏抵抗力而全部枯死”不符合“少数个体与原种群隔离下繁衍生息”“适应性差被淘汰”；B项“贝壳因色泽鲜艳而常被渔民采”，不符合“少数个体与原种群隔离下繁衍生息”“适应性差被淘汰”；C项“熊猫因种群数量减少而濒临灭绝”不符合“适应性差被淘汰”；D项“不与外人通婚导致遗传病频发”体现了“少数个体与原种群隔离下繁衍生息”，基因相似度高导致遗传病频发体现了“适应性差被淘汰”。故正确答案为D。

11. 【解析】B。关键词包括“惩治方式”，“强迫性”。

A项中的“死刑”、C项中的“警告处分”、D项中的“开除学籍”都是具有“强迫性”的惩治方式，因此均属于负性制裁；而B项中的“邻里谴责”不是惩治方式，也不具有强迫性。故正确答案为B。

12. 【解析】B。关键词为“某种抵触或对立状况”。A项中的“意见分歧”、C项中的“观点针锋相对”、D项中的“存在争议”均是“某种抵触或对立状况”的体现，这三个选项都最终解决了冲突，促进目标的达成，因此A、C、D三项的管理都属于冲突管理；B项中只是存在“沟通和协作障碍”，并不是对立状况。因此B项当选。

13. 【解析】B。关键句为“时机选择不当，也会招致失败”。A项中的“在没有获得全部事实根据前”、C项中的“抓住这一时机”、D项中的“价涨量滞”均涉及到了“时机选择”，符合基多夫定理；而B项中机床厂经理在收到邀请函时，明确表示拒绝参加，并没有体现“时机选择”，也不能说是失败与否。因此B项当选。

14. 【解析】D。第一步：找到关键词。“一是生产要素投入，如劳动投入、资本投入、土地等资源投入、企业家才能投入、政府管理投入”“二是全要素生产率提高，由制度变革、结构优化、要素升级决定”“‘结构性问题’主要包括产业结构问题、消费结构问题、区域结构问题、要素投入结构问题、排放结构问题、增长动力结构问题、收入分配结构问题等”

第二步：逐一分析选项。

A项：“某平台将闲置私家车统合，用于共享”是针对私家车存在碎片化闲置的结构性问题而进行的消费结构改革，属于供给侧结构性改革的范畴，符合定义，排除；B项：点心店通过升级面点技术，使做出来的点

心更精致、更好吃，是生产要素方面的投入，属于供给侧结构性改革的范畴，符合定义，排除；C项：公司通过自主创新，开发出拥有自有专利的高科技智能终端产品，是在生产要素方面的投入，解决了公司的增长动力结构问题，属于供给侧结构性改革的范畴，符合定义，排除；D项：“酒厂斥巨资投放广告，拿下某热门综艺节目冠名权”其目的是为了产品的宣传，并没有体现出酒厂在产品供给方面所进行改革，不属于供给侧结构性改革的范畴，不符合定义，当选；本题为选非题，故正确答案为D。

15. 【解析】A。关键词为“所选择的决策不是价值最大”，“价值最大的决策与所选择决策之间的差额”。

A项符合关键词，对机会成本理解正确；B项中机会成本应该是3000元；C项中两者的机会成本分别是1万元、2万元，是不相等的；D项小王选择了价值最大的决策。故正确答案为A。

16. 【解析】D。第一步：找出定义关键词。“公司、企业、事业单位、机关、团体实施”、“危害社会的行为”、“依照法律规定应受惩罚的行为”

第二步：逐一分析选项。

A项：实施受贿的是院长，是个人所为，并不是医院所为，不符合定义，排除；B项：员工被降职是事业单位授权所为，但他的行为并没有危害社会，也不是依照法律规定应受惩罚的行为，不符合定义，排除；C项：因为教师教学能力差，学生集体建议学校领导开除该老师，此行为并非危害社会的行为，也并非依照法律规定应受惩罚的行为，不符合定义，排除；D项：偷窃商业机密文件是公司指派人完成的，是公司的授意所为，且该行为是按照法律规定应受惩罚的行为，符合定义，当选。故正确答案为D。

17. 【解析】B。关键词为“人对于各种刺激所能感受的范围”。A项，盲人在触觉上比正常人发达，这里是触觉的刺激，涉及感受域的概念；B项，凭空猜测舅舅要来，没有涉及任何一种外界对神经系统的刺激，只是主观臆断而已，不涉及感受域；C项，人类听不到某些海洋鱼类发出的声音，这是因为这种声波的波长超出了人类对声音的感受域，同样涉及了感受域的概念；D项，通过手感区分真皮与否，这里是触觉的刺激，涉及感受域的概念。综上所述，这里题干问的是哪项不涉及，A、C、D三项均涉及了感受域。因此B项当选。

18. 【解析】D。关键词为“物质、能源在建筑系统内有秩序地循环转换”。

A项中的“某住宅区统一安装”、B项中的“雨水引至住宅的中央水池”、C项中的“办公大楼屋顶种植花草”，主体均是建筑系统；而D项小区对垃圾进行分类存放提高垃圾的循环利用，并未涉及建筑系统，因此不属于生态住宅。故正确答案为D。

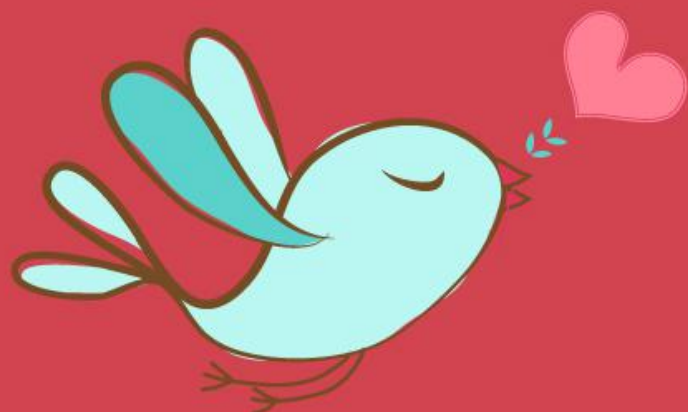
19. 【解析】D。关键词为“为生存和繁衍”“种群的大部分成员采用”“进化上的稳定策略”。

A项中狼与虎不是同一种群；B项中人工授粉，不是生物“为生存和繁衍”而自身采取的策略；C项中争夺头领并不是其种群里大部分成员采用的策略；D项小羚羊的行为属于被其种群大部分所选择的稳定的生存策略。故正确答案为D。

20. 【解析】D。第一步：找到定义关键词。气候变化现象。

第二步：逐一分析选项。

A项极端天气更强更频繁，B项太平洋海面上升、降雨量降雪量发生变化，C项冰河撤退、河流流量减少，都属于气候变化现象，符合关键词；D项描述的是非洲大陆的气候特征，没有体现气候变化现象，不符合关键词，为答案。故正确答案为D。



美好的事情即将发生...

something wonderful is about to happen