

2017.4.16 河北保定市事业单位考试真题
共基部分

公考通网校

www.chinaexam.org



公考通 APP



微信公众平台

第一部分 单选题

1、（单选题）国务院近期印发的《“十三五”国家老龄事业发展和养老体系建设规划》中指出，坚持问题导向，注重质量效益，着力（ ），不断健全完善社会保障制度体系，促进资源合理优化配置，强化薄弱环节，加大投入力度，有效保障面向老年人的基本公共服务供给。

- A. 广覆盖、保基本、多层次、可持续
- B. 保基本、广覆盖、增弹性、强动力
- C. 保基本、兜底线、补短板、调结构
- D. 兜底线、广覆盖、高标准、多受益

2、（单选题）习近平主席于 2017 年 2 月 17 日在京主持召开国家安全工作座谈会并发表重要讲话，强调要准确把握国家安全形势，牢固树立和认真贯彻总体国家安全观，以（ ）为宗旨，走中国特色国家安全道路，努力开创国家安全工作新局面，为中华民族伟大复兴中国梦提供坚实安全保障。

- A. 人民安全
- B. 经济安全
- C. 政治安全
- D. 网络安全

3、（单选题）进入 21 世纪，中国政府把教育摆在优先发展的战略地位，提出了“科教兴国”的战略方针，不断深化教育体制改革，加强素质教育，坚持把普及（ ）和扫除青壮年文盲作为教育工作的重中之重。

- A. 6 年制义务教育
- B. 9 年制义务教育
- C. 高等教育
- D. 职业教育

4、（单选题）我国共有 34 个省级行政单位，其中有 5 个自治区，下列不属于自治区的省市是（ ）。

- A. 内蒙古
- B. 甘肃
- C. 宁夏
- D. 西藏

5、（单选题）在“两学一做”学习教育中，个别党员干部把学习理论当成包装自己的一种手段，不是为了武装头脑而是为了武装嘴巴，既不联系思想实际也不联系工作实际，学而不思，学而不信，学而不行。这反映出个别党员干部存在（ ）的问题。

- A. 享乐主义
- B. 教条主义

C. 形式主义

D. 经验主义

6、（单选题）中共中央提出加快建设节约型、环境友好型社会，提高生态文明水平，下列做法不符合这一倡议的是（ ）。

A. 某大型工厂大力发展循环经济，促进清洁生产

B. 某政府部门完善法规标准，加大监督检查力度

C. 某学校加大对学生的宣传教育提高学生的资源节约意识和环境保护意识

D. 小王每次出去聚餐都点很多菜，他认为现在好了，浪费几个菜也没什么

7、（单选题）十八届六中全会指出，选拔任用干部必须坚持德才兼备、以德为先，坚持五湖四海任人唯贤，坚持信念坚定、为民服务、勤政务实、敢于担当、清正廉洁的好干部标准。这就要求（ ）。

A. 坚持民主集中制原则

B. 坚持正确选人用人导向

C. 坚持党内民主

D. 坚持远大理想

8、（单选题）中国外交部表示，G20 杭州峰会是一场集众智、聚合力的峰会，为世界经济增长、国际经济合作、全球经济治理开创了新愿景，提供了新动力。中国在杭州举办二十国集团峰会表明（ ）。

A. 我国已经摆脱了发展中国家的身份

B. 我国在一切国际事务中发挥着主导作用

C. 我国坚持独立自主的外交方针

D. 我国积极投身全球治理，在国际事务中的作用不断加大

9、（单选题）习近平总书记在其所著的《之江新语·小事小节是一面镜子》中提到“堤溃蚁孔，气泄针芒”，这句话所蕴含的哲学原理是（ ）。

A. 质变和量变的辩证关系

B. 矛盾的对立统一关系

C. 物质与意识的辩证关系

D. 事物发展是前进性和曲折性的统一

10、（单选题）人们常说“近朱者赤，近墨者黑”，这句话所体现的哲理是（ ）。

A. 可能性与现实性的辩证关系

B. 本质对事物发展变化有重要影响

C. 必然性和偶然性的辩证关系

D. 外因对事物发展变化有重要影响

11 、（单选题）“先天下之忧而忧，后下之乐而乐”出自宋代文学家（ ）。

- A. 韩愈《师说》
- B. 欧阳修《醉翁亭记》
- C. 范仲淹《岳阳楼记》
- D. 李白《蜀道难》

12 、（单选题）京剧脸谱是一种具有中国文化特色的特殊化妆方法，其中红脸象征（ ）。

- A. 忠义、耿直、有血性
- B. 威武有力、粗鲁豪爽
- C. 奸诈多疑
- D. 肃穆、稳重，富有正义感

13 、（单选题）下列案件适用民事诉讼程序的是（ ）。

- A. 甲驾车逆向行驶撞伤他人，交警进行处罚，甲不服处罚决定，欲起诉
- B. 乙在散步时被行人的宠物狗咬伤，行人拒绝赔偿
- C. 丙私自挪用单位财产偿还赌债 2 万元，半年未归还
- D. 丁对戊说：“嫁给我，我就给你买钻戒。”戊遂嫁给了丁，丁未给戊买钻戒，戊欲起诉

14 、（单选题）甲和丈夫乙在街上发生争吵，不小心将一间店铺的灯箱撞坏，店主发现后出来找他们理论。在此过程中，甲的弟弟丙前来劝架。结果甲乙丙三人一起把店主的玻璃门撞碎，店主气愤之下，拿起一块玻璃刺伤丙的脖子，致使丙重伤。店主的行为（ ）。

- A. 属于维权行为
- B. 属于正当防卫
- C. 构成危害公共安全罪
- D. 构成故意伤害罪

15 、（单选题）赵某和李某都因交通肇事被定罪量刑，由于赵某是当地重要领导人，于是当地人民法院在量刑上应该针对赵某的特殊情况实行区别对待，将赵某轻判。这种说法违背了《刑法》的（ ）原则。

- A. 罪责刑相适应
- B. 刑事法律面前人人平等
- C. 罪刑法定
- D. 公平正义

16 、（单选题）小明的父母下岗后开了个小食店，并且让才念小学六年级的小明辍学帮忙。小明父母的行为侵犯了小明的（ ）。

- A. 财产权

- B. 劳动权
- C. 受教育权
- D. 人格权

17 、（单选题）甲的代理人乙在甲规定代理权限范围内，替甲向丙购买了一批水果，由于市场不景气，该批水果严重滞销。则这个损失应由（ ）承担。

- A. 甲
- B. 乙
- C. 丙
- D. 甲和乙共同

18 、（单选题）为转变宏观经济持续走低的态势，我国先后几次降低银行存款准备金率，这种调控手段属于（ ）。

- A. 财政政策手段
- B. 行政调节手段
- C. 收入政策手段
- D. 货币政策手段

19 、（单选题）某国经济出现了探底回升的状态，消费者收入水平提高，用于购买衣服的支出也增加，若无新成衣厂商进入的情况下，成衣的新均衡价格水平（ ）。

- A. 会保持不变
- B. 会下降
- C. 会上涨
- D. 上涨和下降都有可能

20 、（单选题）从某一方面来看，货币是债权债务关系的清算手段。这体现了货币五大职能中的（ ）。

- A. 流通手段
- B. 支付手段
- C. 贮藏手段
- D. 价值尺度

21 、（单选题）假定某日，人民币兑美元的汇率从 1 美元兑 6.91 元变成 1 美元兑 6.92 元，则该标价法及其升贬值情况是（ ）。

- A. 直接标价法，美元升值
- B. 直接标价法，美元贬值
- C. 间接标价法，美元贬值

D. 间接标价法，美元升值

22 、（单选题）某个国家正在进行经济发展方向的调整，在其沿海发达地区，大部分农业科技人才就业困难而在山区等欠发达地区则急需农业科技人才，面临着相关专业人才匮乏的困境。这种现象称为（ ）。

A. 摩擦性失业

B. 周期性失业

C. 季节性失业

D. 短暂性失业

23 、（单选题）人民检察院和审判机关对国家行政机关及其工作人员的监督，属于（ ）。

A. 社会组织的监督

B. 国家司法机关的监督

C. 专门行政监督机关的监督

D. 国家权力机关的监督

24 、（单选题）行政执行的过程是一个不断搜集意见、不断调整执行方案的过程，因此，应该坚持（ ）的原则，既集思广益，又有适当的集中，保证执行过程有效开展。

A. 党的领导

B. 灵活变通

C. 符合决策

D. 民主集中制

25 、（单选题）通过公民的听证、质询、监督，政府直接面对公众的疑问并作出解释，承担责任，改进政府的行政决策、执行方式，优化行政效果，这属于政府（ ）的内容。

A. 政治责任

B. 管理责任

C. 社会责任

D. 法律责任

26 、（单选题）某学校门口每到傍晚六、七点钟，总有四、五个开着电瓶车的小吃摊点聚集在对面慢车道上堵路经营，严重阻碍过往行人和车辆通行。则城管执法人员在执行任务时，下列做法符合依法行政具体要求的是（ ）。

①同情摊贩谋生艰难，不予行动

②跟摊贩讲道理，说明占道经营的危害性，劝其离开

③强行执法，必要时加以暴力制服

④统一规划摆摊设点的地点和营业时间

- A. ①②
- B. ②④
- C. ③④
- D. ①③

27 、（单选题）敬业是中华民族的传统美德，关于敬业的原因，下列说法不恰当的是（??）。

- A. 人的能力的丰富需要敬业
- B. 人的性格的完善需要敬业
- C. 敬业能让人更好地实现人生价值
- D. 敬业能让人在短时间内获得财富

28 、（单选题）如果有群众到单位投诉，下列做法错误的是（ ）。

- A. 有损单位信誉，不予接待
- B. 布置一个专门的投诉接待室
- C. 倾听投诉，向投诉者表示衷心感谢
- D. 记录投诉的具体情况，并给予答复

29 、（单选题）请示和报告均属公文种类的形式，且都是有必要的情况叙述，两者最大的区别在于（ ）。

- A. 是否有标题
- B. 是否有附件
- C. 是否有批复
- D. 是否时间紧迫

第二部分 多选题

30 、（多选题）2017年3月5日，第十二届全国人民代表大会第五次会议在人民大会堂开幕。国务院总理李克强向大会作政府工作报告时指出，使命重在担当，实干铸就辉煌。我们要更加紧密地团结在以习近平同志为核心的党中央周围，同心同德，开拓进取，努力完成今年经济社会发展目标任务，为（ ）而不懈奋斗。

- A. 实现“两个一百年”宏伟目标
- B. 建设富强民主文明和谐的社会主义现代化国家
- C. 实现中华民族伟大复兴的中国梦
- D. 建设农业强国

31 、（多选题）当前我国党风廉政建设和反腐败斗争形势依然严峻复杂。下列关于反腐倡廉建设的论述中，符合我国国情的有（ ）。

- A. 反腐倡廉必须常抓不懈，经常抓、长期抓，必须反对特权思想、特权现象，必须全党动手

- B. 要把权力关进制度的笼子里，形成不敢腐的惩戒机制、不能腐的防范机制、不易腐的保障机制
- C. 要善于用法治思维和法治方式反对腐败，加强反腐败国家立法，加强反腐倡廉党内法规制度建设，让法律制度刚性运行
- D. 要坚持“老虎”“苍蝇”一起打，既坚决查处领导干部违纪违法案件，又切实解决发生在群众身边的不正之风和腐败问题

32 、（多选题）我国是世界人口密度较大的国家之一，下列关于我国人口分布的特点，表述正确的有（ ）。

- A. 东南部地区人口众多，西北部地区人口稀少
- B. 农业、种植业地区人口少，林牧业地区人口多
- C. 平原、盆地人口多，山地、高原人口少
- D. 开发早的地区人口多，开发迟的地区人口少

33 、（多选题）旧中国曾经效仿过西方的民主议会制、君主立宪制，但最终都行不通，而新中国建立的人民代表大会制度，将我国带领成为一个逐步富裕强大的国家，其在长期的时间活动中不断得到巩固和发展，显示出无比的优越性，主要包括（ ）。

- A. 保障了人民当家作主
- B. 动员了全体人民投身于社会主义建设
- C. 保证了国家机关协调高效运转
- D. 维护了国家统一和民族团结

34 、（多选题）下列成语中，体现了相同哲理的有（ ）。

- A. 掩耳盗铃
- B. 良莠不分
- C. 张冠李戴
- D. 不分皂白

35 、（多选题）中秋节、春节、清明节与端午节并称为中国汉族的四大传统节日，下列与中秋节有关的民俗包括（ ）。

- A. 吃粽子
- B. 吃月饼
- C. 赏月
- D. 赛龙舟

36 、（多选题）下列选项中，属于《中华人民共和国著作权法》保护的作品的有（ ）。

- A. 记者甲对某时政新闻的现场报道
- B. 乙设计的室内装修图

- C. 大学生丙研发的一款网络游戏
- D. 网民丁转发的某行政法规

37 、（多选题）曾某是国家档案部门的相关工作人员，其在工作期间的以下行为中，属于违法行为的有（ ）。

- A. 协助持有阅览档案许可的人员阅览档案
- B. 买卖、转送或者私自销毁国家秘密载体
- C. 邮寄、托运国家秘密载体出境
- D. 非法获取、持有国家秘密载体

38 、（多选题）居民消费水平是指居民在物质产品和劳务的消费过程中，对满足人们生存、发展和享受需要方面所达到的程度。反映居民消费水平的主要指标有（ ）。

- A. 平均实物消费量指标
- B. 现代化生活设施的普及程度指标
- C. 反映消费水平的消费结构指标
- D. 平均消费量的价值指标

39 、（多选题）循环经济即物质循环流动型经济，是指在人、自然资源和科学技术的大系统内，在资源投入、企业生产、产品消费及其废弃的全过程中，把传统的依赖资源消耗的线性增长的经济，转变为依靠生态型资源循环来发展的经济。循环经济的特征有（ ）。

- A. 低开采
- B. 最大利益
- C. 低排放
- D. 高利用

40 、（多选题）政府专门监督是指政府通过专门机构对国家行政机关及其工作人员，以及由政府任命的人员的从政行为进行的综合性专门监督，主要包括（ ）。

- A. 舆论监督
- B. 审计监督
- C. 社会监督
- D. 行政监察

41 、（多选题）政企分开表明正确划分国家各级政权机构和经济组织的各自的权限，正确处理国家和企业的关系。政企分开的措施有（ ）。

- A. 政府部门与所办经济实体脱钩
- B. 取消政府主管部门对所属企业的人、财、物的控制
- C. 加强政府的微观调控职能，加大行政审批力度

D. 政府以行政长官的身份对企业实施行政干预

42 、（多选题）社会公德是生活于社会中的人们为了我们群体的利益而约定俗成的我们应该做什么和不应做什么的行为规范，社会公德的特点有（ ）。

- A. 基础性
- B. 复杂性
- C. 广泛性
- D. 稳定性

43 、（多选题）关于公文联合行文的规则，下列说法正确的有（ ）。

- A. 联合行文只能联合向下行文
- B. 同级政府与政府之间可以联合行文
- C. 政府与同级党委、军事机关之间可以联合行文
- D. 联合行文应当确有必要，单位不宜过多

44 、（多选题）陈某是某行政单位的领导，其下属刘某交给他一份公文，需要他签批。则他签批公文时可使用的墨水有（ ）。

- A. 纯红墨水
- B. 碳素墨水
- C. 蓝黑墨水
- D. 纯蓝墨水

第三部分 判断题

45 、（对错题）财政部、国家发展改革委于 2017 年 3 月 23 日发布通知，经国务院批准，自 4 月 1 日起，取消或停征 41 项中央设立的行政事业性收费，全国取消婚姻登记工本费用。（ ）

- A. 正确
- B. 错误

46 、（对错题）“全面放开二孩”政策说明计划生育不再是我国的基本国策。（ ）

- A. 正确
- B. 错误

47 、（对错题）在国共十年对峙期间，中日民族矛盾是中国社会的主要矛盾。（ ）

- A. 正确
- B. 错误

48 、（对错题）如果父母对子女未尽抚养教育义务，则子女可以不对父母履行赡养义务。（ ）

- A. 正确

B. 错误

49 、（对错题）行政信息系统的主要任务是收集和加工处理各类行政信息，为决策中枢系统和咨询系统服务。（ ）

A. 正确

B. 错误

50 、（对错题）职业道德可以调节从业人员内部的关系，即可运用职业道德规范约束职业内部人员的行为，促进职业内部人员的团结与合作。（ ）

A. 正确

B. 错误

51 、（对错题）公文的印发传达范围应当按照发文机关的要求执行；需要变更的，应当经收文机关批准。（ ）

A. 正确

B. 错误

参考答案

1、C

解析：

在谋划老龄事业发展和养老体系建设中必须坚持问题导向，注重质量效益，着力保基本、兜底线、补短板、调结构，不断健全完善社会保障制度体系，促进资源合理优化配置，强化薄弱环节，加大投入力度，有效保障面向老年人的基本公共服务供给。

2、A

解析：

新华社北京2月17日电 中共中央总书记、国家主席、中央军委主席、中央国家安全委员会主席习近平2月17日上午在京主持召开国家安全工作座谈会并发表重要讲话，强调要准确把握国家安全形势，牢固树立和认真贯彻总体国家安全观，以人民安全为宗旨，走中国特色国家安全道路，努力开创国家安全工作新局面，为中华民族伟大复兴中国梦提供坚实安全保障。

3、B

解析：

进入21世纪，中国政府把教育摆在优先发展的战略地位，提出了“科教兴国”的战略方针，不断深化教育体制改革，加强素质教育，坚持把普及9年制义务教育和扫除青壮年文盲作为教育工作的重中之重。“面向现代化、面向世界、面向未来”是中国教育发展的方向，也是进行教育改革的建设的指南。各级政府在不断增加教育投入的同时，鼓励民间多渠道、多形式办学。

4、B

解析：

五个自治区：广西壮族自治区、新疆自治区、内蒙古自治区、宁夏回族自治区、西藏自治区。

5、C

解析：

享乐主义主要表现为：在指导思想上，追名逐利、贪图享受，“今朝有酒今朝醉”，“人生得意须尽欢”，奉行及时行乐的人生哲学。教条主义主要特点是把书本、理论当教条，思想僵化，一切从定义、公式出发，不从实际出发，反对具体情况具体分析，否认实践是检验真理的标准。形式主义，片面地注重形式而不管实际的作风，或只看重事物的现象而不屑于分析其本质的思想方法。经验主义是一种形而下学的思想方法和工作作风。其特点是在观察和处理问题的时候，从狭隘的个人经验出发，不是采取联系、发展、全面的观点，而是采取孤立、静止、片面的观点。

6、D

解析：

浪费不符合资源节约。

7、B

解析：

坚持正确选人用人导向，必须坚持德才兼备、以德为先，全面深入贯彻落实习近平总书记提出的“信念坚定、为民服务、勤政务实、敢于担当、清正廉洁”好干部标准和“三严三实”、忠诚干净担当等要求。

8、D

解析：

杭州峰会已载入史册。但它的影响犹如气势磅礴的钱塘大潮，将推动中国改革开放奋勇前行，推动中国在更高层次、更广范围、更深程度上参与全球经济治理，推动二十国集团实现转型发展，推动着世界经济走上强劲、可持续、平衡、包容增长轨道。表明我国积极投身全球治理，在国际事务中的作用不断加大。

9、A

解析：

意思是说严重的事是以轻微的事为开端的，比喻忽视小处会酿成大祸，做好小事，所以其中蕴含的哲学原理是质变和量变的辩证关系。

10、D

解析：

当大家遇到“黑”要学会守心，有余力时还要伸出援手，用自己的“赤”来感染他。所谓朱就是朱砂，墨则是墨汁，赤则是红。顾名思义，近朱者赤，近墨者黑就是“靠着朱砂的变红，靠着墨的变黑。比喻接近好人可以使人变

好,接近坏人可以使人变坏。”的意思。

“近朱者赤,近墨者黑”这句话强调的是:外因对事物变化有重要影响。

11、C

解析:

引自《岳阳楼记》,范仲淹

12、A

解析:

红色脸象征忠义、耿直、有血性,如:“三国戏”里的关羽、《斩经堂》里的吴汉。黑色脸既表现性格严肃,不苟言笑,如“包公戏”里的包拯;又象征威武有力、粗鲁豪爽,如:“三国戏”里的张飞,“水游戏”里的李逵。白色脸表现奸诈多疑,如:“三国戏”里的曹操、《打严嵩》中的严嵩。蓝色脸表现性格刚直,桀骜不驯,如:《上天台》中的马武,“《连环套》里的窦尔墩。紫色脸表现肃穆、稳重,富有正义感,如:《二进宫》中的徐延昭,《鱼肠剑》中的专诸。金色脸象征威武庄严,表现神仙一类角色,如:《闹天宫》里的如来佛、二郎神。

13、B

解析:

适用于《民事诉讼法》的案件具体有五类:

①因民法、婚姻法、收养法、继承法等调整的平等主体之间的财产关系和人身关系发生的民事案件,如合同纠纷、房产纠纷、侵害名誉权纠纷等案件;

②因经济法、劳动法调整的社会关系发生的争议,法律规定适用民事诉讼程序审理的案件,如企业破产案件、劳动合同纠纷案件等;

③适用特别程序审理的选民资格案件和宣告公民失踪、死亡等非诉案件;

④按照督促程序解决的债务案件;

⑤按照公示催告程序解决的宣告票据和有关事项无效的案件。

14、D

解析:

越权行为:法人、其他组织的法定代表人、负责人超越权限订立合同,除相对人知道或者应当知道其超越权限之外,该代表行为有效。可以说我国公司法承认了表见代理或表见代表行为的效力。正当防卫:正当防卫,指对正在进行不法侵害行为的人,而采取的制止不法侵害的行为,对不法侵害人造成损害的,属于正当防卫,不负刑事责任。危害公共安全罪是一个概括性的罪名,这类犯罪侵犯的客体是公共安全,客观表现为实施了各种危害公共安全的行为。故意伤害罪:是指故意非法伤害他人身体并达到一定的严重程度、应受刑法处罚的犯罪行为。

15、B

解析：

赵某和李某区别对待违反了平等原则。法律一律平等原则是指对任何人犯罪，在适用法律上一律平等，不允许任何人有超越法律的特权法。

16、C

解析：

受教育权是一项基本人权，受教育权是公民所享有的并由国家保障实现的接受教育的权利，是宪法赋予的一项基本权利，也是公民享受其他文化教育的前提和基础。小明父母让小明辍学侵犯了小明的受教育权。

17、A

解析：

代理人只有在代理权限范围内进行的民事活动，才能被看做是被代理人的行为，由被代理人承担代理行为的法律后果。

18、D

解析：

银行存款准备金率的调整属于货币政策。货币政策指中央银行为影响经济活动所采取的措施，尤指控制货币供给以及调控利率的各项措施。其中的一个手段就是调整银行存款准备金率。

19、C

解析：

探底回升的意思是价格连续下压，打到非常低的位置后，返身向上走，称作探底回升。在没有新厂商进入情况下价格会上涨。

20、B

解析：

货币有五大职能：价值尺度、流通手段、支付手段、贮藏手段和世界货币。

(1) 价值尺度的含义：货币作为价值尺度，就是以货币作为尺度来表现和衡量其他一切商品价值的大小。

(2) 流通手段的含义：在商品流通中，货币充当商品交换媒介的职能，叫做流通手段。

(3) 贮藏手段：把货币当做社会财富的代表贮藏起来，就是货币的贮藏手段的职能。

(4) 支付手段：货币被用来清偿债务或支付赋税、租金、工资等，就是货币支付手段的职能。货币的支付手段职能并不是随货币的产生而同时具备的，是随着赊帐买卖的产生而出现的。

(5) 世界货币的含义：世界货币是指货币具有在世界市场充当一般等价物的职能。

债权债务关系的清算属于支付手段。

21、A

解析：

直接标价法，又叫应付标价法，是以一定单位的外国货币为标准来计算应付出多少单位本国货币。就相当于计算购买一定单位外币所应付多少本币，所以叫应付标价法。包括中国在内的世界上绝大多数国家目前都采用直接标价法。比如我们常见到 100 美元兑人民币多少多少云云。间接标价法又称应收标价法。它与前者正好相反是以一定单位的本国货币为标准，来计算应收若干单位的外国货币。在国际外汇市场上，欧元、英镑、澳元等均均为间接标价法。美元与其他货币的比价上涨也就是说美元升值。

22、A

解析：

摩擦性失业：指因季节性或技术性原因而引起的失业，即由于经济在调整过程中，或者由于资源配置比例失调等原因，使一些人需要在不同的工作中转移，使一些人等待转业而产生的失业现象。

周期性失业：又称为总需求不足的失业，是由于总需求不足而引起的短期失业，它一般出现在经济周期的萧条阶段。

季节性失业：指由于某些部门的间歇性生产特征而造成的失业。例如，有些行为或部门对劳动力的需求随季节的变动而波动，如受气候、产品的式样、劳务与商品的消费需求等季节性因素的影响，使得某些行业出现劳动力的闲置，从而产生失业，主要表现在农业部门或建筑部门，或一些加工业如制糖业。

23、B

解析：

司法机关的监督，是我国监督制度的重要组成部分，包括检查机关的监督和审判机关的监督两种。

24、D

解析：

行政执行的原则为：1. 绩效原则；2. 符合决策严责；3. 灵活变通原则；4. 民主集中制原则（行政执行的过程是一个不断搜集意见、不断调整执行方案的过程，因此，应该坚持民主集中制的原则，既集思广益，又有适当的集中，保证执行过程有效开展。）

25、C

解析：

社会问责主要包括三方面的内容，第一是公民的参与，通过公民的听证、质询、监督，改进政府的行政决策、执行方式，优化行政效果；二是媒体的监督；三是社会利益团体的影响与的作用。

26、B

解析：

依法行政的 6 点要求为 1. 合法行政；2. 合理行政；3. 程序正当；4. 高效便民；5. 诚实守信；6. 全责统一。故选项 B 正确。

27、D

解析：

本题考查职业道德，要求选择说法错误的选项。

敬业意思是专心致力于工作。敬业是一个道德的范畴，是一个人对自己所从事的工作负责的态度。

A项、B项，人的能力的丰富需要敬业。敬业能够促使人不断地学习成长，故人的能力的丰富和人的性格的完善都需要敬业。故A项B项均正确，排除。

C项，敬业能让人更好地实现人生价值。因此C项正确。

D项，敬业并不能让人在短时间内获得财富。反之，总是想着短时间内获得财富这样的心态会破坏敬业精神。D项错误。

本题为选非题，因此选择D项。

28、A

解析：

群众投诉是好事，群众向你投诉是对你有信心。要把群众投诉看作是向群众学习的过程、问计于民的过程、改进工作的过程、提高自身素质的过程，欢迎群众投诉，鼓励群众投诉，解决好群众投诉，进而化解怨气、凝聚民心、推动工作。故A项有损单位信誉，不予接待说法错误，故A项为该题正确答案。

29、C

解析：

作为收文机关，请示应该归于“批办类”，供有关领导及时批阅、审查，给予回答；报告则应归于“传阅类”，相对于请示来说，有关领导可以先办紧要事，后看报告一类的公文，主要了解下情，不用回答。故两者最大的区别为是否有批复，故选项是C。

30、ABC

解析：

第十二届全国人民代表大会第五次会议5日上午在人民大会堂开幕。国务院总理李克强向大会作政府工作报告时指出，使命重在担当，实干铸就辉煌。我们要更加紧密地团结在以习近平总书记为核心的党中央周围，同心同德，开拓进取，努力完成今年经济社会发展目标任务，为实现“两个一百年”宏伟目标、建设富强民主文明和谐的社会主义现代化国家、实现中华民族伟大复兴的中国梦而不懈奋斗。故此题答案为ABC。

31、ABCD

解析：

以上四个选项都是我国几年来在反腐斗争中一直强调的思想一贯坚持的做法。故此题答案为ABCD。

32、CD

解析：

我国人口地区分布的总特点是：东部多，西部少；平原、盆地多，山地、高原少；农业地区多，林牧业地区少；

温湿地区多,干寒地区少;开发早的地区多,开发迟的地区少;沿江、海、交通线的地区多,交通不便的地区少。故此题答案为 CD。

33、ABCD

解析:

我国的人民代表大会制度不断得到巩固和完善,显示出巨大的优越性,主要表现在:1.人民代表大会制度有利于加强和改善党对国家事务的领导。2.人民代表大会制度有利于保障人民当家作主,动员全体人民以国家主人翁的地位投身社会主义建设。3.人民代表大会制度有利于保证国家机关协调高效运转。4.人民代表大会制度有利于维护国家统一和民族团结。故此题答案为 ABCD。

34、BCD

解析:

掩耳盗铃的哲理是主观感觉决定客观存在,否认事物的客观存在,违背了这样的哲理:(1)物质决定意识,意识是物质的反映;(2)意识能动作用要受物质决定作用制约;(3)意识决定于物质。张冠李戴;良莠不分;不分皂白体现的哲理是抹杀不同矛盾的不同特点,混淆事物的不同性质。故此题答案为 BCD。

35、BC

解析:

吃月饼,赏月是中秋节进行的活动,吃粽子,赛龙舟是端午节的习俗活动。故此题答案为 BC。

36、ABC

解析:

《中华人民共和国著作权法》所称的作品,包括以下列形式创作的文学、艺术和自然科学、社会科学、工程技术等作品。

一、文字作品;二、口述作品;三、音乐、戏剧、曲艺、舞蹈、杂技艺术作品;四、美术、建筑作品;五、摄影作品;六、电影作品和以类似摄影的方式创作的作品;七、工程设计图、产品设计图、地图、示意图等图形作品和模型作品;八、计算机软件;九、法律法规规定的其他作品。

上述范围内的作品,应符合以下三个要素,才能得到著作权法的保护。

一、须有文学、艺术或者科学的内容;

二、须有独创性;

三、须能以物质的形式固定下来。

作品必须符合以上三个要素,否则不成其为作品。

故此题答案为 ABC。

37、BCD

解析:

BCD 选项的行为都是国家法律不允许的行为，国家档案不允许进行私人活动，也不允许邮寄出境。

38、ABCD

解析：

反映居民消费水平的主要指标有：

(1)平均实物消费量指标；(2)现代化生活设施的普及程度指标；(3)反映消费水平的消费结构指标；(4)平均消费量的价值指标

故此题答案为 ABCD。

39、ACD

解析：

最大收益是传统经济追逐的目标，循环经济的特征是低开采，低排放，高利用，实现资源的可持续发展。

40、BD

解析：

主要包括行政监察和审计监督。故此题答案为 BD。

41、ABC

解析：

政企分开的措施有：（1）解除政府主管部门与所办经济实体和直属企业的行政隶属关系。？

（2）大量裁减专业经济部门和各种行政性公司，发展社会中介组织。

（3）加强和改善国有企业的监管方式。

（4）完善企业所有制制度，实现产权多元化，建立和完善新型的政企分开的融资投资体制。

D 选项显然是加强了政府对企业的控制。

故此题答案为 ABC。

42、AD

解析：

社会公德的特点有：1. 基础性。2. 全民性。3. 相对稳定性。故此题答案为 AD。

43、BCD

解析：

行政公文行文规则有：（1）确有必要，注重效用，行文关系依据隶属关系和职权范围确定，一般不得越级请示和报告。（2）政府各部门——可以相互行文和向下一级政府的相关业务部门行文；除以函的形式商洽工作、询问和答复问题、审批事项外，一般不得向下级政府正式行文。部门内设机构除办公厅（室）外不得对外正式行文。（3）联合行文规则——①同级政府、同级政府各部门、上级政府部门与下一级政府可以联合行文；②政府与同级党委和军队机关可以联合行文；③政府部门与相应的党组织和军队机关可以联合行文；④政府部

门与同级人民团体和具有行政职能事业单位也可以联合行文。(4)须经政府审批的事项,经政府同意也可以由部门行文,文中应当注明经政府同意。属于主管部门职权范围内的事项,应当直接报送主管部门处理。(5)部门之间对有关问题未经协商一致,不得自行向下行文。如有上级机关应责令纠正或撤销。(6)向下级机关或本系统的重要行文,应当同时抄送直接上级机关。(7)请示——一文一事;一般只写一个主送机关,需要送其他机关的用抄送形式,不得抄送下级机关。“报告”不得夹带请示事项。(8)除上级机关负责人直接交办外,不得向上级负责人报送请示、意见、报告。(9)双重领导机关的行文规则——受双重领导的机关向上级机关行文,写明主送和抄送;上级机关向受双重领导的下级机关行文,必要时应当抄送其另一上级机关。因此A选项只能联合向下行文明显不符合,其他选项都符合。故此题答案为BCD。

44、ABC

解析:

纯蓝墨水是属于有机染料墨水,虽色泽鲜艳,但字迹的坚牢性不如蓝黑墨水,其字迹容易褪色。为使审批和书写公文保存长久,公文签批不能用纯蓝墨水。纯红墨水和碳素墨水都可以用于公文签批,因此本题选择ABC。

45、A

解析:

2017年4月1日起取消或停征的行政事业性收费项目清单 婚姻登记不用交费。故此题答案为A。

46、B

解析:

“全面放开二孩”是我国计划生育政策根据我国目前的发展情况做出的符合现代发展需要的一项调整,计划生育依然是我们的基本国策。故此题答案为B。

47、B

解析:

1927年至1935年,中国社会的最主要矛盾是国内阶级矛盾,1935年至1937年,这一时期中国社会的主要矛盾是中日民族矛盾。故此题答案为B。

48、B

解析:

《中华人民共和国婚姻法》第二十一条规定:“父母对子女有抚养教育的义务;子女对父母有赡养扶助的义务。父母不履行抚养义务时,未成年的或不能独立生活的子女,有要求父母付给抚养费的权利。子女不履行赡养义务时,无劳动能力的或生活困难的父母,有要求子女付给赡养费的权利。故此题答案为B。

49、A

解析:

行政信息系统的主要任务是收集和加工处理各类行政信息,为决策中枢系统和咨询系统服务。故此题答案

为 A。

50、A

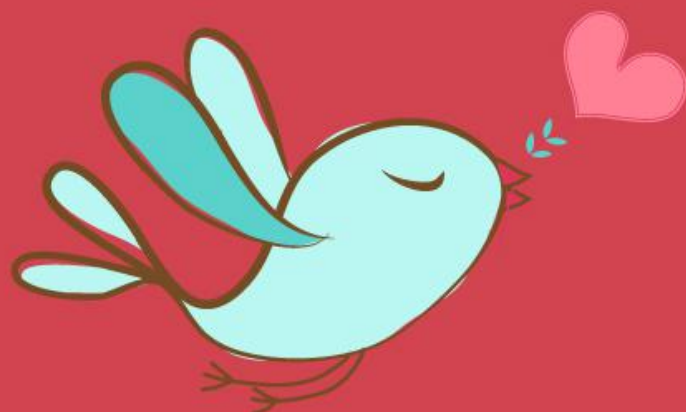
解析：

职业道德的基本职能是调节职能。它一方面可以调节从业人员内部的关系，即运用职业道德规范约束职业内部人员的行为，促进职业内部人员的团结与合作。如职业道德规范要求各行各业的从业人员，都要团结、互助、爱岗、敬业、齐心协力地为发展本行业、本职业服务。另一方面，职业道德又可以调节从业人员和服务对象之间的关系。如职业道德规定了制造产品的工人要怎样对用户负责；营销人员怎样对顾客负责；医生怎样对病人负责；教师怎样对学生负责等等。故此题答案为 A。

51、B

解析：

公文的印发传达范围应当按照发文机关的要求执行，需要变更的，应当经发文机关批准。故此题答案为 B。



美好的事情即将发生...

something wonderful is about to happen